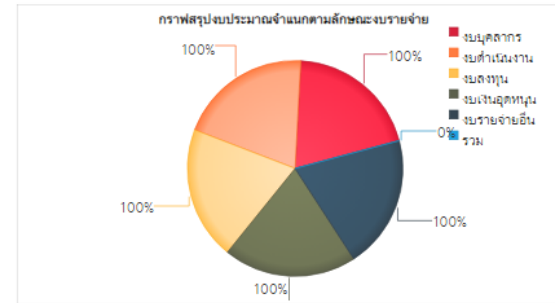
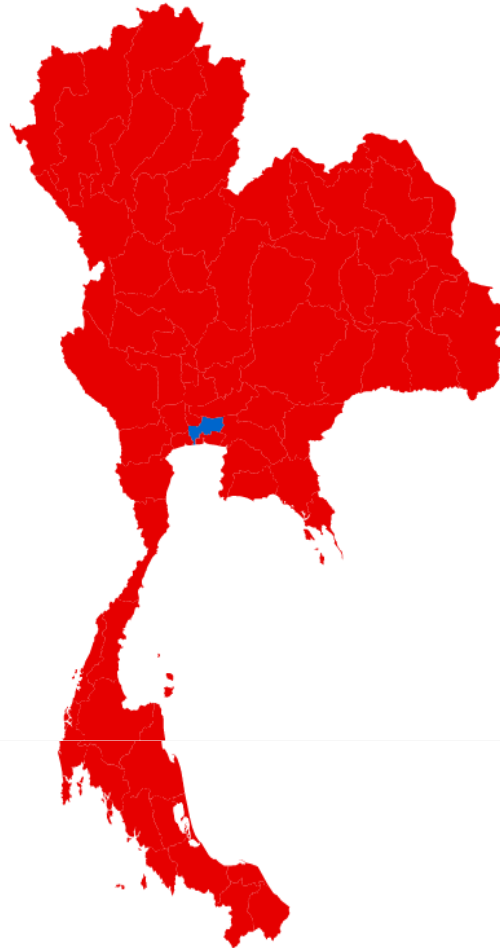


- > เบิกจ่ายงบประมาณ (ส่วนภูมิภาค)
- > ติดตามงบลงทุน
- > รายงานสำหรับเจ้าหน้าที่ปฏิบัติงาน

รูปภาพแสดงผลการเบิกจ่ายงบประมาณ พ.ศ. 2564 เปรียบเทียบกับเป้าการเบิกจ่าย

ข้อมูลสรุป ณ ไตรมาสที่ : 3

รับบรรจุข้อมูลล่าสุดเมื่อ : 01 เมษายน 2564 14:30



รายการ	พรม. ปี 2564	ผลการเบิกจ่าย	% เบิกจ่าย
บุคคลากร	6,749.16	2,907.79	96.98%
งบดำเนินงาน	6,204.27	2,237.60	50.81%
งบลงทุน	2,679.15	471.69	19.48%
งบเงินอุดหนุน	527.18	259.84	67.81%
งบรายจ่ายอื่น	27,099.88	13,414.99	66.88%
รวม	43,259.65	19,291.91	63.75%

ตัวชี้วัดการใช้จ่ายงบประมาณในแต่ละไตรมาส

ไตรมาส	ปีงบประมาณ	% ใช้จ่ายประจำ	% ใช้จ่ายลงทุน	% ชำระหนี้
1	2564	36.00%	20.00%	32.00%
2	2564	57.00%	45.00%	54.00%
3	2564	80.00%	65.00%	77.00%
4	2564	100.00%	100.00%	100.00%

Activate Windows
Go to Settings to activate Windows.

Activate Windows
Go to Settings to activate Windows.